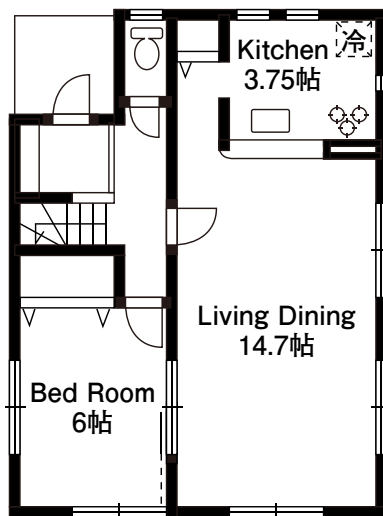


安く建てたいという方のために

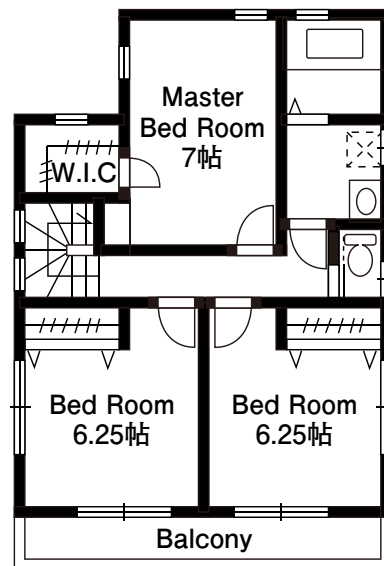
# 予算重視仕様



建物30坪タイプ



1F



2F

本体価格+工事費=1,575万円(税込)

※上記金額に含まれる仕様

- ・キッチン
- ・浴室
- ・洗面
- ・トイレ
- ・外壁
- ・玄関ドア
- ・サッシ
- ・建具

Ordersでは本体価格ではなく総予算でご提案します。

建物30坪タイプ ○○様邸 資金計画表

土地取得費用		建物諸経費用	
土地価格		請負契約印紙代金	15,000
		水道加入金	157,500
		水道局納金	10,500
		火災・地震保険料	250,000
		設計料	本体込み
		建築確認申請料	//
		瑕疵担保責任保険	//
		地盤調査費用	//
		地鎮祭費用	40,000
		引っ越し費用	
		仮住まい費用	
小計			
建物建築費用		建物諸経費用	
本体・工事価格	15,750,000	建物表示登記	85,000
		建物所有権保存登記	
		建物所有権移転登記	120,000
		住宅家屋証明取得	
		抵当権設定登記	
小計			
土地の状況によってかかる工事費用		小計	678,000
基礎補強工事			
水道本管取出工事	500,000		
解体工事			
土地造成費用			
小計	16,250,000		
建物建築別途工事費用		住宅ローン関係	
エアコン工事	450,000	金銭貸借契約	
カーテン工事	200,000	融資手数料	
照明工事	250,000	融資保証料	
外構工事	800,000	団体信用生命保険	
		つなぎ融資費用	
小計			
オプション工事費用			
オール電化仕様			
屋根裏収納			
床暖房工事			
小計	1,700,000		
		税金関係	
		不動産取得税	
		固定資産税	
		都市計画税	
		小計	
		総予算合計	18,628,000
		(諸経費含む)	